

di:ALog *intrack*

Innerbetriebliches Tracking und Tracing



- Damit nichts mehr verloren geht
- Eindeutige Beweisführung
- Maximale Prozesstransparenz

Wissen Was, Wo & Wann:

Mit **di:ALog intrack** haben Sie Ihr Sendungsmanagement im Unternehmen jederzeit im Blick.



Präzise: Jeder Transport exakt nachweis- und abrechenbar.



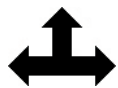
Anwenderfreundlich: Intuitiv bedienbare Software.



Offline Nutzung: Mit und ohne WLAN voll einsetzbar.



Sofort einsatzbereit: Keine Schnittstellen oder Stammdaten notwendig.



Flexibel: Als Cloud- oder On-Premise Lösung verfügbar.



Ressourcenschonend: Weiterverwendung vorhandener Tracking Codes.



Dashboard: wichtige Kennzahlen grafisch aufbereitet, in Echtzeit verfügbar.



Beweissicherung: optionale Fotodokumentation zu jeder Bewegung.



Kontaktlos: Übergabe auch mittels Paketstation.



Identifikation: Barcode, 2Code oder RFID.



di:ALog *intrack* Prozessübersicht

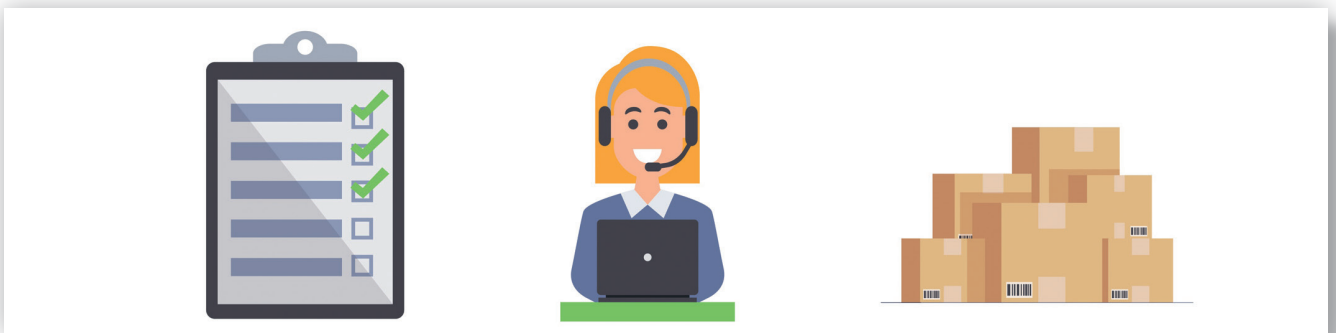
Schritt 1

Annahme von Sendungen oder Generierung interner Transportaufträge



Optional: Schritt 2

Datenabgleich und Ergänzung von Informationen bei externen Anlieferungen



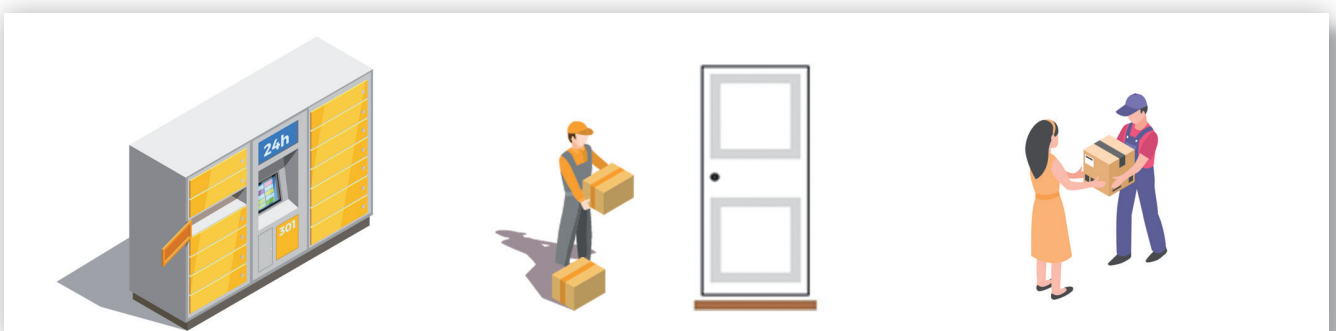
Optional: Schritt 3

Mehrfache Umlagerung



Optional: Schritt 4

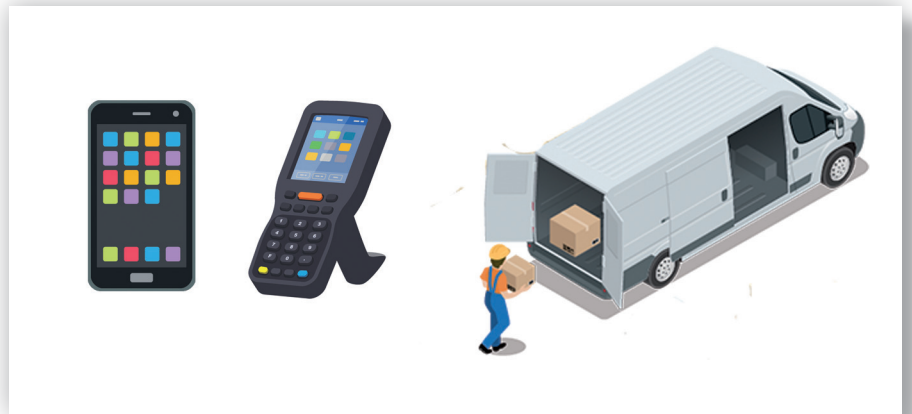
Zustellung



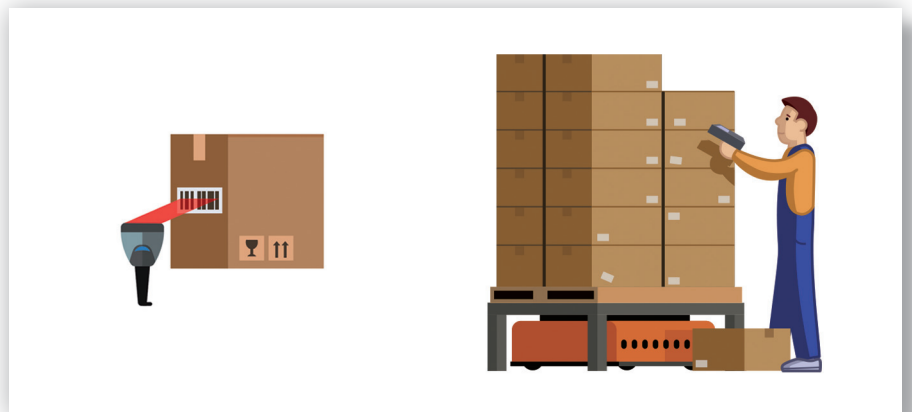
Annahme von Sendungen

Typisch: Anlieferung von Sendungen wie Pakete, Paletten, usw. Mit dem Erfassen der Anlieferung wird in **di:ALog intrack** ein Vorgang generiert, der ab diesem Zeitpunkt jederzeit mit allen Details recherchierbar ist.

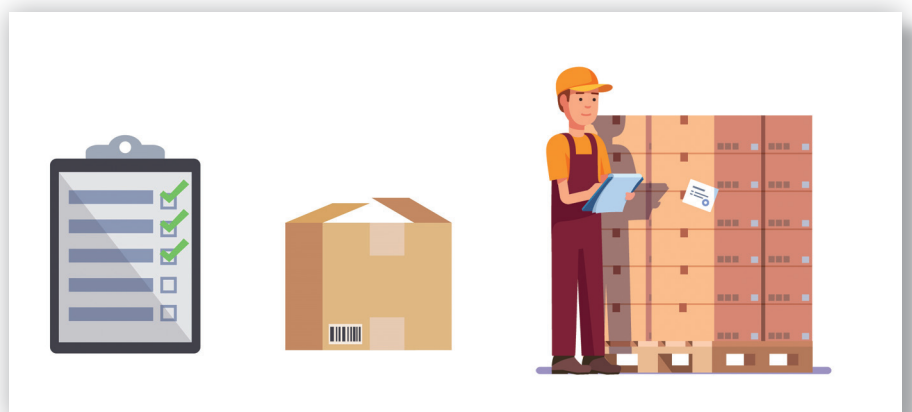
Erfassung des anliefernden Dienstleisters oder des Absenders möglich.



Generierung eigener oder Nutzung vorhandener Trackingcodes, z.B. von Paketdienstleistern.



Bei Bedarf Fotodokumentation (z.B. bei Beschädigungen).



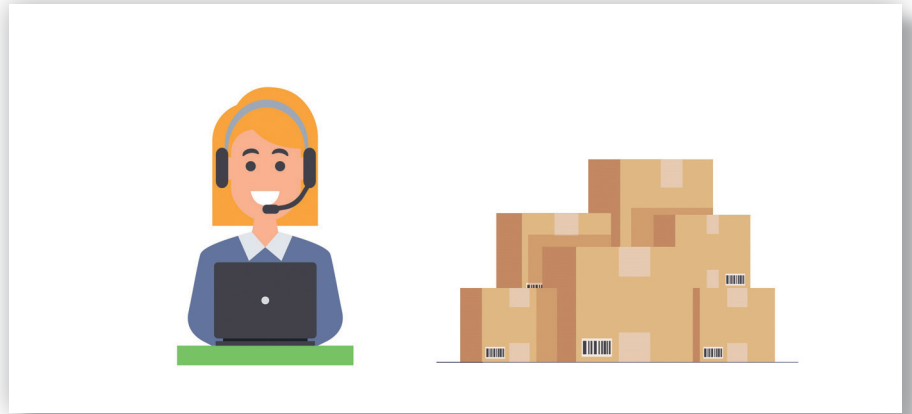
Erfassung des Einlagerungsortes.

Bearbeitung von Anlieferungen

Dieser Prozessschritt ist insbesondere bei externen Anlieferungen, wie Paketsendungen typisch.

Zuordnung von sendungs-
bezogenen Attributen wie Express,
Zollware oder Einschreiben.

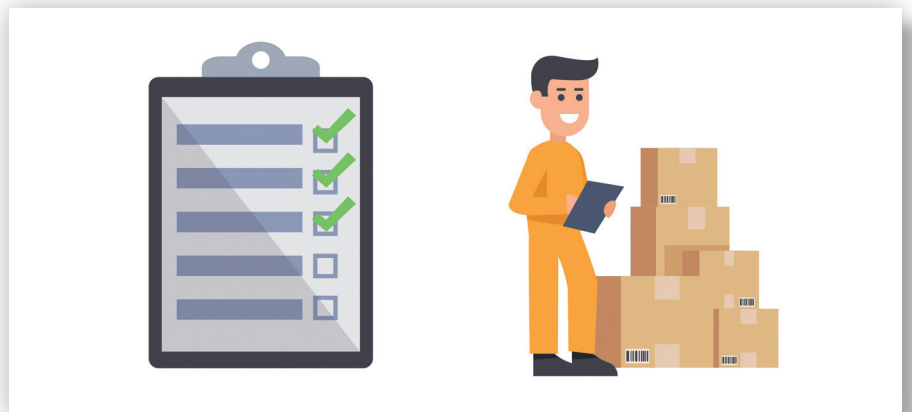
Ergänzung von Informationen, wie
Absender, Inhalt, Status (Retoure),
Bestellnummer.



Erfassung der Empfängerdaten.

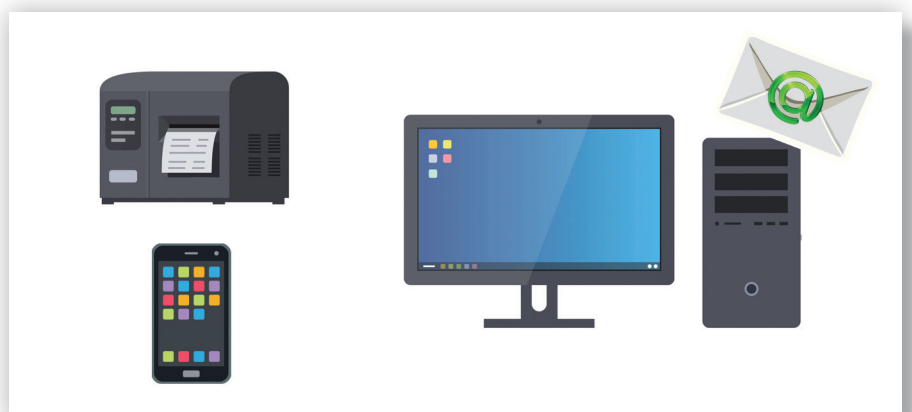
Veranlassen von Avisierungen per
E-Mail oder SMS.

Festlegung ob Anlieferung
oder Selbstabholung.



Aufteilung von Sendungen
in Unterpackstücke an
verschiedene Empfänger.

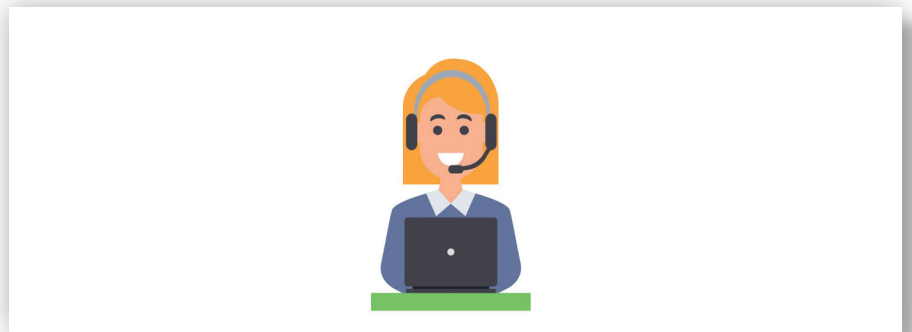
Generierung von Logistiklabel,
falls Label der Paketdienstleister
nicht genutzt werden können.



Interne Transportaufträge

Mit **di:ALog intrack** können interne Transportaufträge effizient angelegt, realisiert und nachvollzogen werden. Typische Einsatzfälle sind das Handling besonders sensibler Produkte, wie gefährliche Gegenstände, Proben, medizinische oder wertintensive Erzeugnisse.

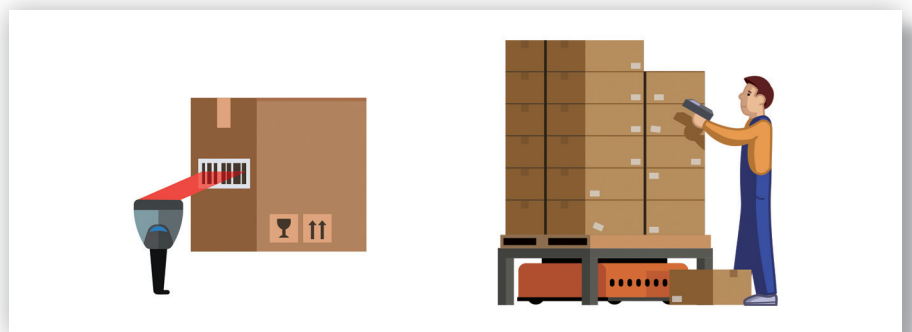
Transportauftrag in **di:ALog intrack** anlegen.



Nutzung vorhandener oder Generierung neuer Trackingcodes.



Scannung der zu transportierenden Gegenstände und deren Zwischenlagerorte.



Transport sowie dazugehörige Dokumentation.



Umlagerung & Zustellung / Ablage

Zustellung oder Abholung durch den Empfänger.

Beliebige Anzahl von Zwischenlagerungen und Lagerplätzen.

Aufwandsreduktion durch Sammeltransporte.



Eindeutige Beweissicherung durch Unterschriften auf Display und Fotobeweis.

Minimierung von erfolglosen Zustellversuchen durch Avisierung.

Einsatz von Packstationen für kontaktlose Übergabe.

Auswertung / Controlling / Dashboard

Die wichtigsten Kennzahlen auf einem Blick. Darstellung von Kennzahlen für jeweils unterschiedliche Recherchezeiträume.

Ermöglicht umfassende Leistungs- und Kostentransparenz.

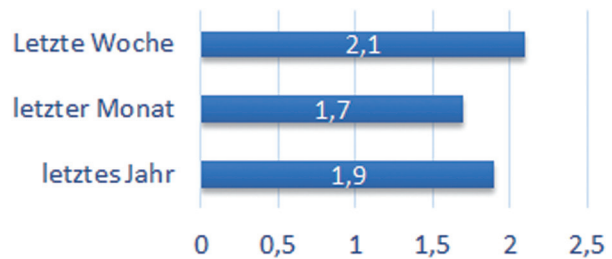
Umfangreiche Selektions- bzw. Recherchekriterien.

Individuelle Konfiguration der Auswertungen durch den Nutzer.

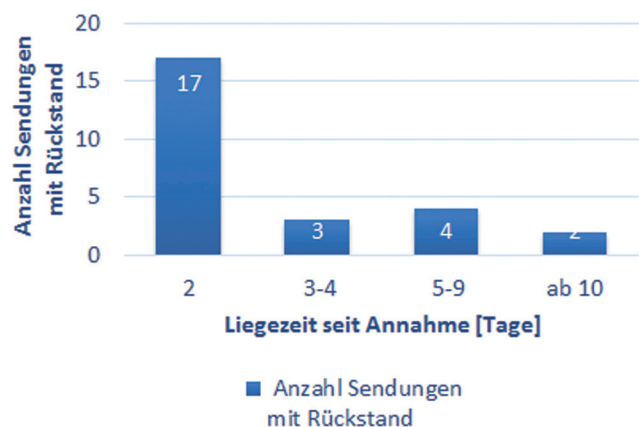
Datenexport der Rechercheergebnisse.

Eindeutige Beweissicherung durch Dokumentation der Unterschriften im Sendungsjournal.

Zustellzeit [Tage]



Liegezeiten



Datum, Uhrzeit

:Komplettlösungen aus einer Hand

Unser Liefer- und Leistungsspektrum umfasst Software, Hardware, Module sowie komplexe Systeme zur Optimierung sämtlicher Material- und Warenflüsse innerhalb eines Unternehmens sowie Consulting und Projektmanagement. Zertifizierte Schnittstellen schaffen stabile Verbindungen zu SAP bzw. anderen ERP-Systemen.

Dresden Informatik Advanced Logistics Suite

- di:ALog warehouse** - die innovative Lagerverwaltung
- di:ALog material flow** - der Materialflussrechner
- di:ALog yard** - das Yardmanagementsystem
- di:ALog intrack** - das innerbetriebliche Tracking und Tracing
- di:ALog link** - die intelligente IoT-Middleware
- di:ALog kanban** - die modulare eKANBAN Lösung
- di:ALog mobile** - die mobile Datenerfassung
- di:ALog erp** - das intelligente ERP-System

Hardware

Barcode-Technik
RFID-Technik
mobile Datenerfassungsgeräte
RTLS
industrietaugliche PCs und Server
Netzwerk- und WLAN-Technik
Lager- und Regaltechnik

Pictures designed by iconicbestiary, macrovector, Katemangostar / Freepik

Dresden Informatik GmbH

Tannenstraße 2 01099 Dresden

Tel: +49 (351) 82 66 5-0 Fax +49 (351) 82 66 5-55
www.dresden-informatik.de info@dresden-informatik.de